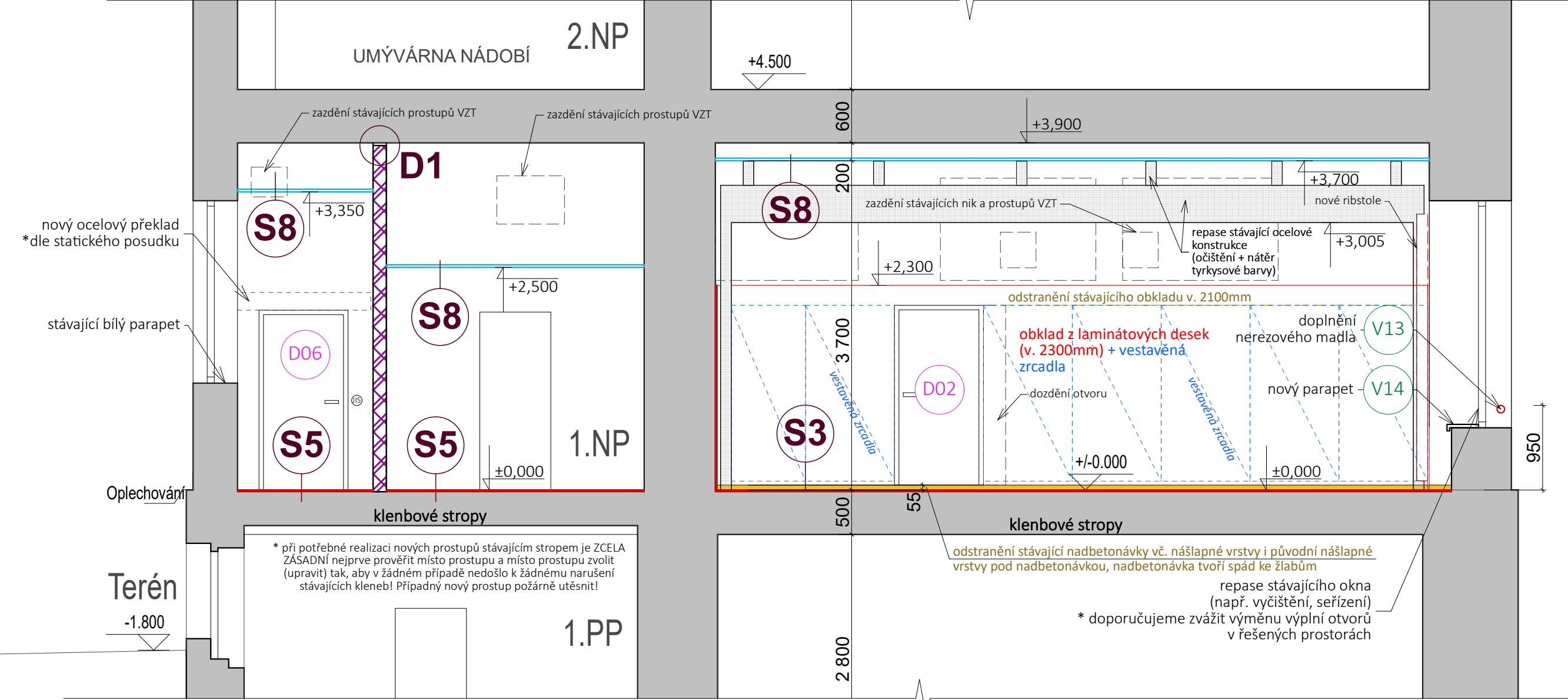
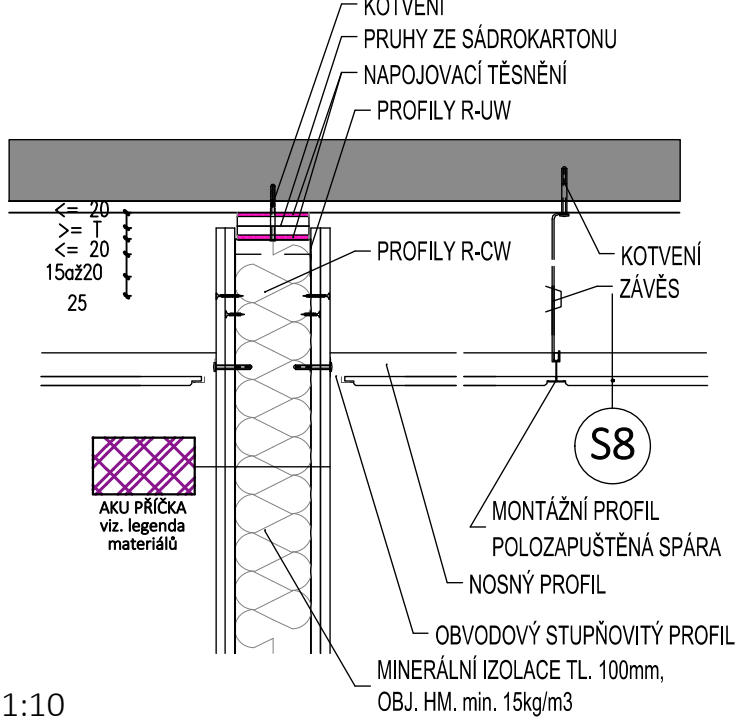


ŘEZ ŘEŠENOU ČASTÍ, VYBRANÉ DETAILS

SCHÉMATICKÝ ŘEZ HLAVNÍ ŘEŠENOU ČASTÍ, 1:50



D1 - DETAIL NAPOJENÍ AKU PŘÍČKY NA STROP



LEGENDA MATERIÁLŮ:

**STÁVAJÍCÍ KONSTRUKCE**  
(převzaty ze zpracovaného pasportu stavby)  
\* BEZ BLIŽŠÍ SPECIFIKACE MATERIÁLU

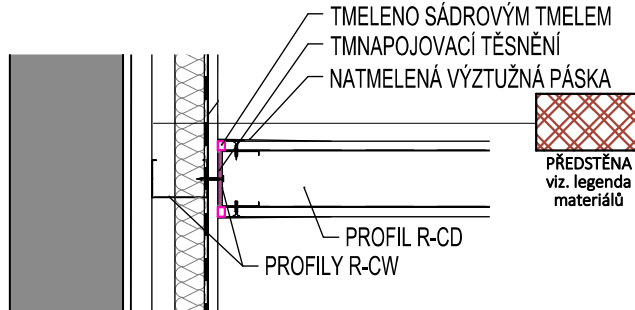
**NOVÉ KONSTRUKCE**

**BOURANÉ KONSTRUKCE**

**VNITŘNÍ NENOSNÉ ZDIVO, SENDVIČOVÁ KONSTRUKCE 150mm**  
2x SÁDROKARTONOVÁ MODRÁ AKUSTICKÁ PROTIPOŽÁRNÍ DESKA MA (DF) 2x12,5mm, SVISLÝ PROFIL R-CW100 + VODOROVNÝ PROFIL R-UW 100 + MINERÁLNÍ IZOLACE 100mm, 2x SÁDROKARTONOVÁ MODRÁ AKUSTICKÁ PROTIPOŽÁRNÍ DESKA MA (DF) 2x12,5mm  
REALIZOVÁNO AŽ PO STÁVAJÍCÍ STROP! (dle technického listu systému), V TÉTO STĚNĚ NEBUDOU VEDENY ŽÁDNÉ SÍTĚ TECHNICKÉ INFRASTRUKTURY!  
DO NAVRŽENÝCH AKUSTICKÝCH STĚN NEBUDOU ZAKOMPOUNOVÁNY ŽÁDNÉ ROZVODY SÍTĚ TECHNICKÉ INFRASTRUKTURY!  
KLADEME DŮRAZ NA REALIZACI AKUSTICKÝCH STĚN DLE TECHNICKÝCH PODMÍNEK VYBRANÉHO DODAVATELE SENDVIČOVÉ KONSTRUKCE!

\* PŘED PROVÁDĚNÍM PODLAH UPŘESNIT TLOUŠTKU VYBRANÝCH NÁŠLAPNÝCH VRSTEV A TOMU PŘÍZPŮSOBIT KONSTRUKCI PODLAHY

D2 - DETAIL NAPOJENÍ AKU PŘÍČKY NA PŘEDSTĚNU



V PŘÍPADĚ NOVÝCH PROSTUPŮ DO SUTERÉNU JE NUTNO NEJPRVE PROHLÉDNOUT MÍSTO UVAŽOVANÉHO PROSTUPU A PŘÍPADNĚ PROSTUP UPRAVIT TAK, ABY V ŽÁDNÉM PŘÍPADĚ NEDOŠLO K NARUŠENÍ STÁVAJÍCÍCH KLENBOVÝCH STOPŮ!

**DŮRAZNĚ UPOZORŇUJEME NA JEDNU Z PODMÍNEK TĚTO PROJEKTOVÉ DOKUMENTACE:**  
PŘI REALIZACI STAVBY JE NUTNO PRO ZAJIŠTĚNÍ POŽÁRNÍ OCHRANY SPLNIT VŠECHNY POŽADAVKY UVEDENÉ V POŽÁRNĚ BEZPEČNOSTNÍM ŘEŠENÍ JEŽ JE SAMOSTATNOU PŘÍLOHOU PD. ZMĚNY ČI ZÁSAHY DO NOSNÝCH KONSTRUKCÍ MUSÍ BÝT VŽDY KONZULTOVÁNY S AUTORIZOVANÝM INŽENÝREM V OBORU STATIKA STAVEB A S DOSTATEČNÝM PŘEDSTIHEM ŘEŠENY S PŘÍSLUŠNÝM STAVEBNÍM ÚŘADEM!

**POZNÁMKY:**

- projekt je zpracován na základě požadavků stavebníka, platných předpisů a technických norem
- projektovou dokumentaci (PD) je nutno používat komplexně, tzn. v neustálé koordinaci jednotlivých částí projektové dokumentace
- stavebník byl poučen o rozsahu a použití této projektové dokumentace
- kótováno v milimetrech (mm), výškové kóty v metrech (m), KÓTY NUTNO OVĚŘIT NA STAVBĚ! nové konstrukce jsou kótovány bez omítek/obkladů
- DŮRAZNĚ UPOZORŇUJEME na nutnost zaměření všech otvorů před výrobou výplní otvorů, veškeré klempířské a zámečnické výrobky před výrobou rovněž zaměřit přímo na stavbě!
- prostupy pro inženýrské sítě budou provedeny dle požadavků profesí, ale s ohledem na statický systém objektu!
- při realizaci je nutno postupovat v souladu s technologickými směrnicemi a postupy výrobců, za předpokladu dodržení technických norem a požadavků na statický systém objektu
- stavbu bude vykonávat firma s odbornou způsobilostí, případně pracovníci pod zodpovědným dohledem, dále musí být dodrženy zásady BOZP
- na stavbě bude řádně veden stavební deník, veškeré změny oproti projektové dokumentaci musí být odsouhlaseny projektantem této PD, stavebníkem, realizační firmou a podle povahy změn i stavebním úřadem při kontrolní prohlídce stavby (či změnou stavby před dokončením) a potvrzeny zápisem do stavebního deníku či jinou písemnou formou
- stavebník je povinen provádět stavbu v souladu s jejím povolením vydaným podle stavebního zákona
- upozorňujeme stavebníka na fakt, že platné výkresy jsou pouze ty, které jsou opatřeny razítkem a podpisem autora PD

Razítko:	ZODPOVĚDNÝ PROJEKTANT:		VYPRACOVAL:				
	Martin Havránek, DiS. ČKAIT 0202469		ARTERIAS s.r.o.				
	STAVEBNÍK:						
	Západočeská univerzita v Plzni, Univerzitní 2732/8, 30100 Plzeň						
	MÍSTO STAVBY:						
k.ú. Plzeň, p.č. 9510/1, ul. Kollárova 1239/19, Plzeň				 Klatovská třída 73/7, Plzeň 301 00 www.arterias.cz			
NÁZEV AKCE:	ZMĚNA UŽÍVÁNÍ SE STAVEBNÍMI ÚPRAVAMI STÁVAJÍCÍCH PROSTOR V 1NP, KOLLÁROVA 1239/19, PLZEŇ		Z17_2022				
			STUPEŇ PD:			DSP+DPS	PARÉ:
			DATUM:			11/2023	
ČÁST:	D.1.1. Architektonicko - stavební řešení		MĚŘÍTKO:			1:50, 1:10	
DOKUMENT:	ŘEZ ŘEŠENOU ČÁSTÍ, VYBRANÉ DETAILS		ČÍSLO VÝKRESU:	D.1.1.5			

